

Verwerk meer in minder tijd zonder aan nauwkeurigheid te verliezen



Snelheid

De ACT350 heeft een buitengewone updatesnelheid van 800 Hz naar een PLC. Dit is ideaal als u snel wilt afvullen en sorteren.



Connectiviteit

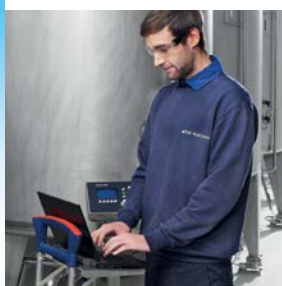
De ACT350 ondersteunt een eenvoudige connectiviteit met de meest gebruikte veldbus met alomvattende beschrijvingsbestanden.

De optionele, ingebouwde daisy-chain Ethernet-schakelaar kan diverse ACT350-units direct op één PLC aansluiten.



Compacte behuizing

De kleine DIN-railbehuizing bespaart waardevolle kastruimte. De installatie van de unit gebeurt direct via de toetsen en het display.



Installatie

De installatie wordt ondersteund door pc-installatiesoftware via een RS232-interface, waarmee instellingen opgeslagen, teruggehaald en gekopieerd kunnen worden.



ACT350 Gewichtstransmitter

De ACT350 analoge gewichtstransmitter levert nauwkeurige metingen met een uitzonderlijke snelheid. De transmitter biedt de volgende voordelen:

- PLC-updatesnelheid van 800 Hz zonder verlies van nauwkeurigheid
- Efficiënt TraxDSP-filter
- PROFIBUS® DP, PROFINET®, EtherNet/IP
- Toetsenbord en OLED-display
- Compacte behuizing
- OIML 6.000 e, NTEP 10.000 d
- Optionele, ingebouwde Ethernet-schakelaar
- Optionele digitale 3 x in, 5 x uit
- RS232-interface
- Functioneert op 12-30 Vdc
- CalFree™ kalibratie zonder gewichten
- ATEX / IECEx / FM (alleen op ACT350xx modellen)

ACT350 Gewichtstransmitter

Parameter	Meeteenheid	ACT350	ACT350 DIO	ACT350xx	
Behuizing	Behuizingstype		DIN-railbevestiging, kunststof, met installatie- en bewakingsinterface		
	B x H x D	mm	40 x 110 x 100		
	Brutogewicht	kg	0,5 (1,1)		
	Beveiligingsklasse		IP20, type 1		
	Bediening	°C	-10 tot 50; 10% tot 90% relatieve vochtigheid, niet-condenserend		
	Opslag	°C	-40 tot 60; 10% tot 90% relatieve vochtigheid, niet-condenserend		
Meetsnelheid	Analoge/digitale updatesnelheid	Hz	intern: 1200 / PLC-interface: tot 800		
	Digitale filtering		TraxDSP laagdoorlaatfilter, hoekfrequentie, verstelbaar 1-20 Hz		
Connectiviteit	Veldbusinterface		PROFIBUS [®] DP, PROFINET [®] , EtherNet/IP		
	Ethernet-schakelaar		Extern	Inwendig	
	Protocol		Cyclische PLC-update – SAI – Standard Automation Interface incl. wissen, tarra, nulstellen; acyclische ASCII-opdrachten voor installatie		
	Ringtopologie		N.v.t.	MRP (Media Redundancy Protocol) voor PROFINET DLR (Device Level Ring) of EtherNet/IP	
	Service-interface		RS232, EtherNet TCP/IP (Webserver) ¹⁾		
Vermogensbehoefte	Piek bij opstart	VDC / mA	12-30 VDC; 1000 mA		
	Normale werking	VDC / W	12-30 VDC; 5,1 W		
Vermogensdissipatie		W	< 5 W		
Weegschaal	Weegschaaltipe		Analoge loadcellen, mV/V		
	Aantal loadcellen		tot 8 van 350 Ω of 20 van 1000 Ω; 3 mV/V (80% output) ²⁾		
	Aantal weegschalen		1		
	Aantal schaalbereiken		1		
	Opvoerspanning loadcel	Vdc	5		
	µV-model minimum/goedgekeurd	microvolt	0,1 / 0,5 ³⁾		
	Kalibratietype		Nul/bereik met linearisatie tot 5 punten; Stap; CalFree		
Display	Type		Groen OLED incl. gewichtsdisplay, gewichtseenheden, bruto/netto aanduiding en grafische symbolen voor beweging, nulstellen. 10 updates/sec.		
	Karakterhoogte	mm	5,6 (0,22)		
	Status leds		Weegschaal (SCL), Vermogen (PWR), Netwerk (NW), Apparaat (DEV)		
	Gewichtsdisplay		Maximale weergegeven resolutie van 980.000 divisies		
Toetsenbord			4 toetsen (omhoog, omlaag, links, Enter); 0,9 mm dik polyester oppervlak (PET) met 0,178 mm dikke displaylens van polycarbonaat		
Goedkeuringen	Maten en gewichten		Europa: OIML Klasse III, 6.000e R76/2006-NL1-09.26; VS: Klasse III – n max. 10.000; AM-5744		
	Elektrische veiligheid ¹⁾		UL, cUL	cFMus	
	Explosiegevaarlijk	Wereldwijd		N.v.t.	Ex nA IIC T4 Gc Ex ec IIC T4 Gc -10°C ≤ Tomg ≤ +40°C IECEx DEK 18.0022x
		Europa			II 3 G Ex nA IIC T4 Gc II 3 G Ex ec IIC T4 Gc -10°C ≤ Tomg ≤ +40°C DEKRA 18 ATEX 0036x
		China			Ex nA IIC T4 Gc -10 ≤ Ta ≤ +40 GYB 19.1985X
VS en Canada			ANI, Klasse I, II, III; Divisie 2: Groepen A-D, F, G; ANI Klasse I Zone 2 IIC (alleen in de VS) ANI Zone 22 IIIB (alleen in de VS) -10°C ≤ Tomg ≤ +40°C FM 17US0354x; FM 17CA0171x		
De ACT350xx moet op een veilige plek worden geïnstalleerd. Raadpleeg het schema op de volgende pagina.					
Digitale in- en uitgang	Software comparators		5 Software comparators		
	Fysiek		N.v.t.	3 x in, 5 x uit; Logische hoogspanning: 10 - 24 Vdc; Logische laagspanning: 0 - 5 Vdc;	

1) Webserver alleen beschikbaar voor PROFINET IO en EtherNet/IP-versies, met een serienummer vanaf B750152347.

2) De 3 mV/V loadcel-uitgang is "Uitgang beperkt tot 2,4 mV/V".

3) Gebruik alleen de aanbevolen 12-24 Vdc voeding, goedgekeurd als NEC Klasse 2 of met beperkt vermogen volgens IEC60950-1.

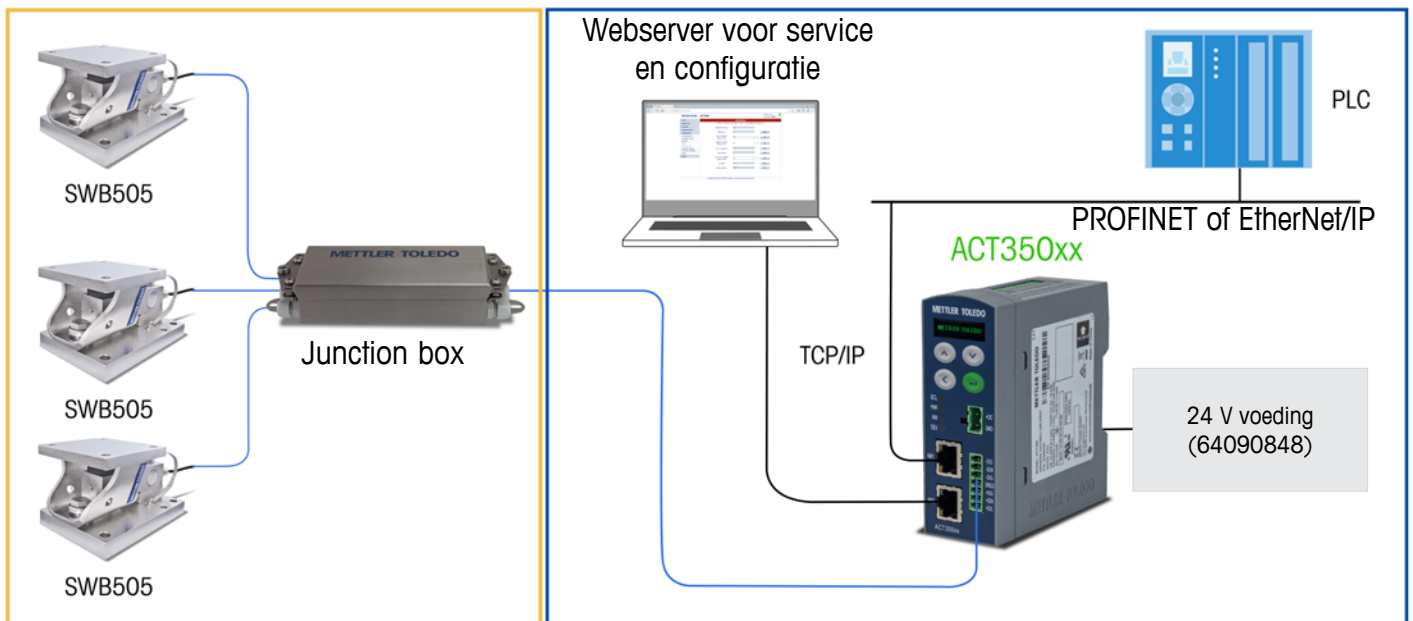
Bestelinformatie ACT350

	ACT350 Artikelnr.	ACT350 DIO Artikelnr.	ACT350xx Artikelnr.
PROFIBUS DP	30076688	30076691	30366444
PROFINET IO	30076689	30076692	30366445
EtherNet/IP	30076690	30076693	30366446
Accessoires			Artikelnr.
Reserve connectorset			30232356
Kabelset RS232 ACT350			30315338
Geschikte stroomvoorziening			Artikelnr.
In 100-240 Vac, Uitt 24 Vdc 2,5 A voor max. 1x ACT350			64090848

ACT350xx analoge automatisering netwerkconfiguratie

FM Division 2 / ATEX Zone 2/22

Veilige omgeving



Mettler-Toledo GmbH
 Industrial Division
 CH-8606 Nänikon, Zwitserland
 Tel. + 41 44 944 22 11

Lokaal contactpersoon: www.mt.com/contacts

Technische wijzigingen voorbehouden
 © 01/2021 Mettler-Toledo GmbH
 Document Nr. 30327487 C

www.mt.com

Voor meer informatie